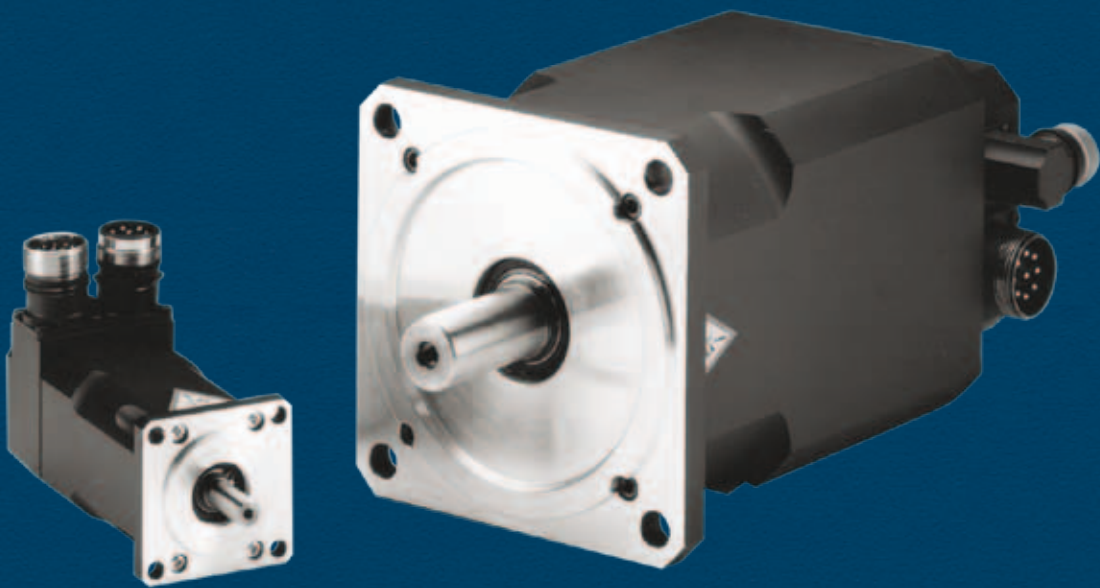


# Synchron Servomotoren DBL / DBK



**KOLLMORGEN**<sup>®</sup>

*Because Motion Matters™*

# Synchron Servomotoren DBL/DBK

Die Synchron-Servomotoren der Serien DBL/DBK sind bürstenlose Drehstrom-Motoren für hochwertige Servo-Applikationen. Die Servomotoren besitzen Neodym Permanentmagnete im Rotor. Genormte Flansch- und Wellenmaße ermöglichen einen problemlosen Getriebeanbau.

## Feedback

Die Motoren sind mit zweipoligen Hohlwellen-Resolvern ausgerüstet. Alternativ sind die Motoren mit hochauflösenden Encodern erhältlich. Eine Nachrüstung ist nicht möglich. Die Motorlänge variiert je nach Feedback-Typ.

## Haltebremse

Optional werden die Motoren mit eingebauter Haltebremse geliefert. Eine Nachrüstung ist nicht möglich. Die Motorlänge vergrößert sich bei eingebauter Bremse.

## Sicherheit

Die Wicklungstemperatur wird über Temperatursensoren in den Statorwicklungen überwacht und über einen potentialfreien Kontakt (DBL1:PTC) gemeldet.

## Kurzmotoren

Die Motoren der Serie DBK sind als Kurzmotoren besonders geeignet für beengte Einbauverhältnisse.

## Kompatibilität

Die DBL Motoren sind kompatibel zu den bewährten 6SMx7 Motoren.

## Eigenschaften

- Hochdynamisch durch Neodym-Magnete
- Flanschmaße nach IEC-Norm, Passung j6, Genauigkeit nach DIN 42955, Toleranzklasse R
- Schwinggüte N nach DIN ISO 2373
- Isolierung für 480V Netzennspannung (230V bei DBL1)
- Isolierstoffklasse F nach DIN 57530
- Wellenende ohne Passfedernut
- Schutzart IP 64
- Resolver integriert
- DBL2...8 und DBK Motoren sind UL Recognized

## Optionen

- Haltebremse
- Passfeder
- Radial-Wellendichtring
- Einbaubuchsen für Resolver- und Leistungsanschluss vertikal
- hochauflösender EnDat-Encoder eingebaut
- 2. Thermokontakt

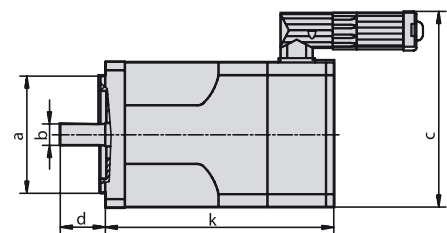
## Dimensionen

	Mo/Nm	a/mm	b/mm	d/mm	c/mm	k/mm
DBL1	0,1...0,2	25	6	16	70	83...99
DBL2	0,4...0,8	40	9	20	90	122...152
DBL3	0,65...1,9	60	11	23	110	116...152
DBL3	2,5...3	60	14	30	110	170...188
DBL4	2,6...9,5	95	19	40	135	155...286
DBL5	10,5...22	130	24	50	155	220...305
DBL6	22...29	180	24	50	190	243...311
DBL7	26...40	180	32	58	190	240...298
DBL8	40...115	230	42	82	240	311...515

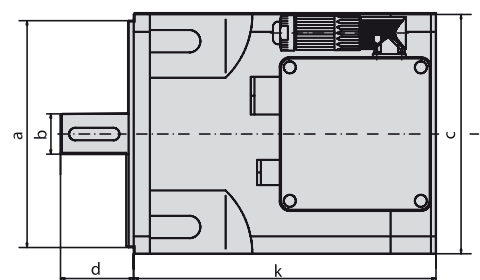
## Kurzmotoren

DBK4	1...1,6	95	14	30	135	90...105
DBK5	2,1...4,3	130	19	40	155	136...153
DBK6	3,5...7	180	19	40	190	141...158
DBK7	6,5...19,5	180	24	50	190	152...198

DBL2...DBL6/DBK4...DBK7

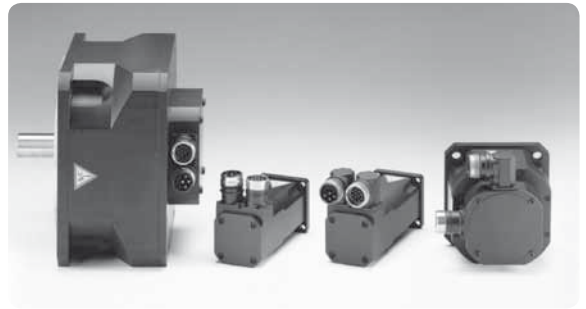
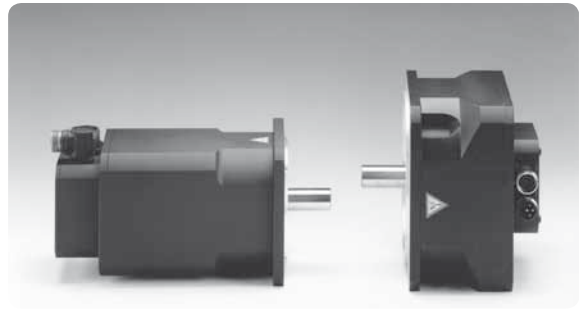


DBL7/DBL8



Technische Daten

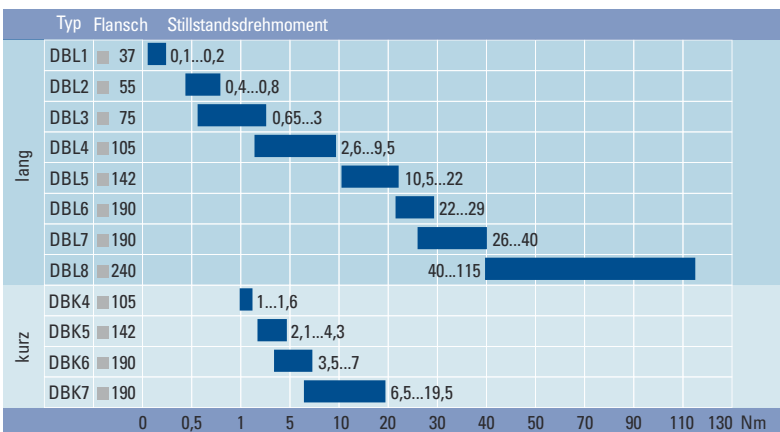
Type	Stillstandmoment Mo[Nm]	Stillstandstrom Io[A]	Netzspannung Un[V AC]	Nenn-drehzahl n[1/min]	Rotorträgheitsmoment J[kg cm <sup>2</sup> ]
DBL1X00010	0,1	0,60	230	6000	0,06
DBL1X00020	0,2	0,93	230	6000	0,12
DBL2H00040	0,4	0,93	230/400	4500/6000	0,08
DBL2H00060	0,6	1,50	230/400	4500/6000	0,11
DBL2M00080	0,8	0,83	400	4500	0,13
DBL2H00080	0,8	1,49	230/400	4500/6000	0,13
DBL3N00065	0,65	0,67	400/480	3000/3600	0,5
DBL3H00065	0,65	1,08	230/400	3000/6000	0,5
DBL3N00130	1,3	1,00	400/480	3000/3600	0,8
DBL3H00130	1,3	1,75	230/400	3000/6000	0,8
DBL3M00190	1,9	1,50	400/480	3000/3600	1,0
DBL3H00250	2,5	3,00	230/400	3000/6000	1,4
DBL3N00300	3,0	2,08	400/480	3000/3600	1,7
DBL4N00260	2,6	1,9	400/480	3000/3600	2,1
DBL4H00260	2,6	3,0	230	3000	2,1
DBL4N00530	5,3	3,2	400/480	3000/3600	2,8
DBL4H00530	5,3	6,5	230	3000	2,8
DBL4N00750	7,5	4,1	400/480	3000/3600	4,3
DBL4H00750	7,5	9,3	230	3000	4,3
DBL4N00950	9,5	6,1	400/480	3000/3600	6,5
DBL5N01050	10,5	6,5	400/480	3000/3600	8,1
DBL5H01050	10,5	14,1	230	3000	8,1
DBL5N01350	13,5	8,7	400/480	3000/3600	9,1
DBL5H01350	13,5	18,6	230	3000	9,1
DBL5N01700	17,0	10,4	400/480	3000/3600	11,3
DBL5H01700	17,0	20,0	230	3000	11,3
DBL5N02200	22,0	13,7	400/480	3000/3600	13,1
DBL6N02200	22,0	15,1	400/480	3000/3600	25,1
DBL6N02900	29,0	17,5	400/480	3000/3600	38,2
DBL7N02600	26,0	17,0	400/480	3000/3600	97,4
DBL7N03200	32,0	20,0	400/480	3000/3600	114,1



Kurzmotoren

DBK4N00100	1,0	1,1	400/480	3000/3600	0,79
DBK4H00100	1,0	1,9	230	3000	0,79
DBK4N00160	1,6	1,1	400/480	3000/3600	1,28
DBK4H00160	1,6	1,9	230	3000	1,28
DBK5N00210	2,1	1,5	400/480	3000/3600	4,13
DBK5H00210	2,1	4,0	230	3000	4,13
DBK5N00430	4,3	2,3	400/480	3000/3600	5,78
DBK5H00430	4,3	5,0	230	3000	5,78
DBK6N00350	3,5	2,8	400/480	3000/3600	8
DBK6N00700	7,0	5,0	400/480	3000/3600	11,35
DBK7N00650	6,5	4,5	400/480	3000/3600	32,36
DBK7N01200	12,0	7,5	400/480	3000/3600	53,11
DBK7N01950	19,5	11,8	400/480	3000/3600	69,16

Für jeden Antrieb der richtige Motor



## Wissenswertes über Kollmorgen

Kollmorgen ist ein führender Anbieter von Antriebssystemen und Komponenten für den Maschinenbau. Dank erstklassigem Know-how im Bereich Antriebssysteme, höchster Qualität und umfassender Fachkenntnisse hinsichtlich der Verknüpfung und Integration von standardisierten und spezifisch gefertigten Produkten liefert Kollmorgen bahnbrechende Lösungen, die in Sachen Leistung, Zuverlässigkeit und Bedienerfreundlichkeit unübertroffen sind und Maschinenbauern einen wichtigen Wettbewerbsvorteil bieten.

**Wenn Sie Unterstützung bei Ihren Anwendungen benötigen, besuchen Sie [www.kollmorgen.com/deu](http://www.kollmorgen.com/deu), um eine Liste weltweiter Kontakte abzurufen.**

- Anwendungszentren
- Weltweite Entwicklungs- und Fertigungsstandorte
- Weltweite Fertigungsstandorte



**KOLLMORGEN**®

*Because Motion Matters™*

Wacholderstraße 42  
40489 Düsseldorf  
Deutschland  
Telefon : +49 (0) 203 9979 0  
Fax : +49 (0) 203 9979 155