

ГИДРАВЛИКА
ПНЕВМАТИКА
МЕХАТРОНИКА
ЭЛЕКТРОННЫЕ КОМПОНЕНТЫ
ЭКОЛОГИЧЕСКАЯ ТЕХНИКА

СОДЕРЖАНИЕ

Вступление	3
Наши партнеры	4
1. Гидравлика	6
1.1. Компоненты гидравлики.....	6
1.2. Гидравлические станции.....	7
2. Фильтры	9
3. Пневматика	10
3.1. Компоненты пневматики.....	10
3.2. Устройства и компоненты.....	11
4. Вакуумная техника	12
5. Приводная техника	13
5.1. Линейная приводная техника.....	13
5.2. Сервотехника и исполнительные механизмы.....	14
5.3. Редукторы, моторредукторы, электродвигатели...	15
5.4. Соединительные муфты и тормоза.....	16
6. Кабель-каналы	17
7. Автомобильная оснастка	18
8. Сенсорная техника	19
9. Демпфирующая техника	20
9.1. Демпферы.....	20
9.2. Газовые пружины.....	21
10. Экологическая техника	22

БИБУС РОССИЯ

Партнер российской промышленности



В 2005 году было основано российское подразделение компании **BIBUS AG** "ООО БИБУС" с центральным офисом в Санкт-Петербурге. "ООО БИБУС" член большой международной семьи компаний, которые специализируются на производстве и торговле технологическим оборудованием и его компонентами, разработке систем и решений в областях пневматики, гидравлики и мехатроники. Компания "ООО БИБУС" это не только уникальный гипермаркет компонентов для промышленных предприятий. Мы всегда готовы подобрать и своевременно доставить необходимое Вашему предприятию оптимальное технологическое решение, которое позволит Вам сделать конечный продукт конкурентоспособным. Девиз компании "В поддержку Вашего успеха" подтверждает то, к чему мы наиболее стремимся - поддерживать наших клиентов наилучшим способом на их пути к успеху. Компания "ООО БИБУС" принесла на российский рынок все те преимущества, которыми раньше могли воспользоваться европейские промышленные предприятия.

Как российское представительство мы имеем абсолютную поддержку главного офиса в Швейцарии и остальных европейских представительств. Инженерный, технический и маркетинговый персонал нашего главного офиса, а также квалифицированные менеджеры европейских представительств всегда готовы оказать услуги российскому потребителю. С их помощью мы можем обеспечить различные отрасли отечественной промышленности комплексными инженерными решениями и компонентами для всевозможного применения. Вашему вниманию также предоставляется самая свежая и полная информация о мировых тенденциях и новейших разработках в области науки и техники, квалифицированные консультации и советы. Главным критерием выбора поставщика для компании **BIBUS AG** всегда были и остаются качество продукции, сервис и гарантии производителя. Все поставщики, с которыми сотрудничает **BIBUS AG**, лидеры в своих специализированных сегментах рынка. Каждое европейское представительство компании **BIBUS AG**, в том числе и "ООО БИБУС" имеет сеть складов на территории своей страны.

10 принципов стратегии работы "ООО БИБУС"

1. Мы стремимся стать рыночным лидером, внедряющим в европейскую промышленность свои решения.
2. Мы стремимся присутствовать во всей Европе с единой товарной маркой.
3. Наша основная работа - это техническая разработка проектов, логистика и сервис.
4. Свою цель - поддержку клиентов на пути к рыночному успеху за счет высокого уровня компетентности, благодаря оперативным поставкам, исключительному сервису и гибкости, мы определили в слогане "Supporting your success" - "В поддержку вашего успеха".
5. Сфера нашей деятельности - пневматика, гидравлика, мехатроника, технологии защиты окружающей среды и электронное производство "e-manufacturing".
6. Нашими основными клиентами являются европейские производители машин и оборудования.
7. Мы поддерживаем партнерские отношения со своими клиентами, поставщиками и сотрудниками.
8. Своим квалифицированным сотрудникам мы создаем условия для творческой работы в команде.
9. Стратегия группы определяется головным офисом. Вместе с нашими партнерами мы адаптируем эту стратегию к местным условиям. При этом национальным компаниям предоставляется большая свобода действий и самостоятельность.
10. В своей отрасли мы стремимся достичь высоких результатов и получать соответствующий доход для сохранения нашей солидной финансовой базы.



НАШИ ПАРТНЕРЫ



ROSSI MOTORIDUTTORI
редукторы, мотор-редукторы



KAWASAKI
гидравлические насосы,
гидравлические моторы



SEIMEC
электродвигатели



ARGONHYTOS
гидравлические распределители,
клапаны, фильтры, гидростанции



NEFF THOMSON
промышленные домкраты,
винтовые пары, линейные направляющие



SUN HYDRAULICS
гидравлические клапаны, распределители,
замки (молотов, ножниц), фитинги

Tollo Linear

TOLLO LINEAR
линейные актуаторы, системы
вертикального и горизонтального
перемещения



SAUER DANFOSS
гидравлические насосы, моторы, клапаны,
станции, распределители (для рулевого
управления)



DANAHER MOTION
высокоточная механика, винтовые пары,
двигатели постоянного тока, серводвигатели,
системы управления



DAIKIN
гидравлические насосы, распределители,
раздаточные станции



ATLANTA
червячные редукторы, зубчатые рейки,
шестерни, домкраты, актуаторы



BREVETTI STENDALTO
пластиковые и металлические кабельные
каналы (энергоцепи)



WICHITA
пневматические муфты и тормоза,
системы контроля натяжения



SUCO
выключатели и преобразователи давления,
электромагнитные и центробежные муфты
и тормоза



WARNER ELECTRIC
электромагнитные муфты и тормоза,
блоки управления ими, ограничители
момента



ESI (Ellison sensors international)
датчики и преобразователи давления



STIEBER CLUTCH
обгонные муфты
(муфты свободного хода)



ELOBAU
выключатели безопасности, джойстики,
кнопки, блоки управления



TWIFLEX
дисковые тормоза



BANSBACH
газовые пружины, газовые амортизаторы



MAINA
силовые трансмиссии, карданные валы,
механические муфты сцепления,
зубчатые муфты



ACE
гидравлические амортизаторы, демпферы



RINGFEDER
конусные зажимные элементы
самоцентрирующиеся,
цанговые муфты



SCHUNK
захватывающие системы:
пневматические, гидравлические,
механические, робототехника

НАШИ ПАРТНЕРЫ



JIECANG
 актуаторы для медицинской техники,
 мебели, легкой промышленности



AMAFILTER
 промышленные фильтры для воздуха,
 воды, масла, пищевой промышленности



MAHLE
 промышленные фильтры для воздуха,
 воды, масла



FPZ
 воздухоудвки, вакуум-насосы регенеративные
 с боковым каналом



MATRIX
 клапаны шаровые, игольчатые,
 баттерфляй



SECOH
 миникомпрессоры мембранные



CKD
 промышленное пневматическое
 оборудование для автоматизации,
 цилиндры, распределители, клапаны



PARISE COMPRESSARI
 компрессоры поршневые, винтовые, с электро-
 и бензиновыми двигателями, компрессоры для
 медицины



SANG-A
 фитинги, быстроразъемные соединения,
 полиуретановые трубки



GUMMI JAEGER
 аэрационные элементы (диффузоры) дисковые,
 трубчатые



AZ PNEUMATICA
 промышленное пневматическое
 оборудование для автоматизации
 цилиндры, распределители, клапаны



VALPRES
 клапаны шаровые, игольчатые, баттерфляй



FR
 манометры, термометры



VALBIA
 клапаны шаровые, пневмоприводы клапанов



PIAB
 вакуумная техника:
 вакуумные помпы, присоски, эжекторы



RUBINETTERIE BRESCIANE
 клапаны шаровые, игольчатые, баттерфляй



ZEC
 шланги, трубы полиэтиленовые,
 полиамидные, полиуретановые,
 спиральные



GEMELS
 краны шаровые, игольчатые, обратные клапаны



ESAM
 воздухоудвки, вакуум-насосы регенеративные
 с боковым каналом



SINDBY
 автомобильная оснастка, аксессуары,
 инструмент



GAST
 пневмодвигатели, компрессоры,
 вакуум-насосы, поршневые, лопастные,
 диафрагменные, миниатюрные



1. Гидравлика

1.1. Компоненты гидравлики

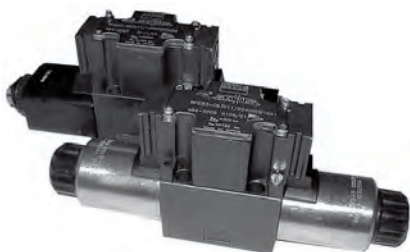
ООО БИБУС предлагает комплексные решения для мобильных гидросистем. Мы являемся признанными поставщиками высококачественной продукции и сервисных услуг, которые мы предоставляем нашим партнерам по всему миру.



- Гидравлические моторы
- аксиально-поршневые
 - радиально-поршневые
 - постоянного и переменного объема расхода
 - с наклонным блоком цилиндров
 - шестеренные
 - орбитальные
 - моторы для гидравлических трансмиссий



- распределители с различными видами управления
- пропорциональные распределители
- распределители стандарта CETOP





1. Гидравлика
1.1. Компоненты гидравлики



- Гидравлические насосы
- аксиально-поршневые
 - с наклонным блоком цилиндров
 - пластинчатые
 - постоянной и переменной объемной производительности
 - шестеренные насосы
 - интегрированные системы насос-электромотор



- дроссели и регуляторы расхода
- предохранительные клапаны
- клапаны последовательности
- редукционные и редукционно-предохранительные клапаны
- управляемые обратные клапаны
- делители/сумматоры потока
- логические элементы
- челночные клапаны
- пилотные клапаны
- клапаны модульного и встраиваемого исполнения



Изготовление гидроцилиндров по данным заказчика



Гидроаккумуляторы, обеспечивающие давление в системе при выключенном насосе и гасящие перепады давления. Поставляем гидроаккумуляторы всех типов, гарантируя надежность деталей под давлением и соответствие всем необходимым сертификатам.



- насосы-дозаторы
- мини-системы рулевого управления
- усилители потока
- рулевые колонки
- приоритетные клапаны
- электрогидравлические системы



Ротационные соединения **DEUBLIN** для подачи во вращающиеся валы и агрегаты смазывающей жидкости, воды, пара, масла и др.

- однопоточные
- двухпоточные
- трехпоточные
- четырехпоточные

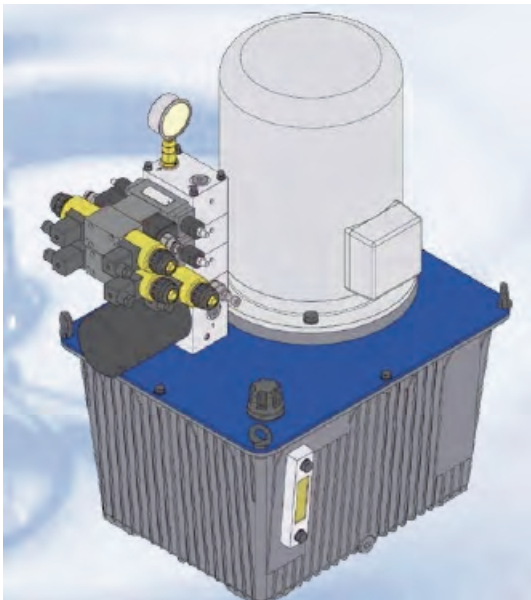


- датчики
- рукоятки управления и электронные педали
- интерфейсы

- 1. *Гидравлика*
- 1.2. *Гидравлические станции*



Гидравлические станции
- переносные
- стационарные



2. Фильтры

Уникальные технические достижения и великолепное качество продукции компании **MAHLE** позволило ей стать одним из мировых лидеров в производстве промышленных систем фильтрации, фильтров, оборудования и аксессуаров для гидравлических жидкостей и различного рода масел и смазок.



- Фильтры для воздуха, воды и масла
- приемные (всасывающие) фильтры
- напорные фильтры
- напорные фильтры в качестве сдвоенных систем
- сливные фильтры
- сливные фильтры в качестве сдвоенных систем
- обходные (bypass) фильтры
- заливно-воздушные станции
- сигнализаторы загрязнений
- картриджные фильтры
- фильтрующие элементы
- сенсоры помутнения жидкости и фильтры-коагуляторы
- анализаторы загрязнения жидкости



Постоянно совершенствующееся качество фильтрации, согласно новейшим требованиям к классам чистоты, давлению и характеристикам среды, фильтроэлементам **MAHLE** постоянного и переменного давления с их высокой способностью удержания загрязнения, гарантируют их экономически выгодное и безаварийное использование. Громадный диапазон стандартных моделей и моделей по стандарту DIN, содержащий также и альтернативные варианты фильтров и фильтроэлементов для различных гидравлических сред, видов смазки, масел и жидкости. Есть возможность также изготовления фильтров и фильтроэлементов по индивидуальному заказу. Сливные фильтры предназначены для фильтрации рабочей жидкости, возвращающейся из гидросистемы. Сливные фильтры аккумулируют все загрязнения, появляющиеся в рабочей жидкости в процессе работы гидросистемы, или попавшие в нее извне.



Всемирный успех программы автоматической фильтрации **MAHLE** основан на колоссальном опыте в области промышленной фильтрации и интенсивном развитии инновационных методов производства. Эффективность автоматизации производственных процессов с использованием автоматических фильтров **MAHLE** чрезвычайно высока. Автоматические фильтры могут использоваться во многих областях промышленности, таких как машиностроение, автомобилестроение, судостроение, в технологиях извлечения веществ в химической, лакокрасочной и пищевой промышленности.



Оптимальное экономическое использование фильтроэлементов **MAHLE** возможно только в том случае, когда их свойство удерживать загрязнение используется полностью и без риска. Механические и электронные сенсоры, устанавливаемые на фильтры реагируют на текущее изменение давления, зависящее от степени загрязнения фильтроэлемента. Эти изменения отображаются или на датчике давления, или на механическом или оптоэлектронном реле давления, в зависимости от фильтра. На всасывающих фильтрах наблюдается отрицательное давление, на напорных фильтрах - перепад давлений и т.д. Эта индикация дает возможность определения оптимального времени замены фильтроэлемента без всякого риска.

3. Пневматика

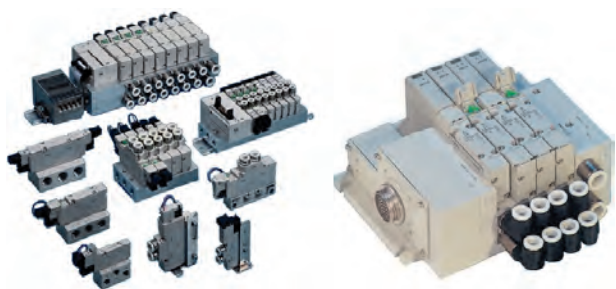
3.1. Компоненты пневматики

Пневматические устройства применяют при решении задач механизации и автоматизации для получения и обработки информации о системе, управления устройствами (пневмораспределители) и выполнения полезной работы (пневмоприводы, пневмоцилиндры). Мы предлагаем все необходимые элементы пневмосистемы.



MATRIX

- быстродействующие клапана
- многопоточные электроуправляемые клапана
- системы управления клапанами



Пневмораспределители, пневмоклапаны, пневмодроссели предназначены для регулирования расхода воздуха и управления давлением, т. е. для реализации логической части пневматической системы

- с электроуправлением
- с пневмоуправлением
- с ручным управлением



Блоки подготовки воздуха, устройства очистки, фильтры, регуляторы давления для очистки рабочего воздуха и поддержания давления, т. е. для подготовки воздуха такого качества, которое соответствует требованиям пневматической системы.

Маслораспределители (лубрикаторы) - для насыщения воздуха маслом в случаях, когда это требуется в пневмосистеме.



Пневмоцилиндры (пневмоприводы) предназначены для совершения полезной работы и реализации прямолинейного возвратно-поступательного и поворотного движения.

- цилиндры стандарта ISO/VDMA
- бесштоковые цилиндры
- цилиндры-танделы
- цилиндры с проходным штоком
- микро-цилиндры
- мини-цилиндры
- поворотные цилиндры
- пневматические каретки

3. Пневматика

3.2. Устройства и компоненты

Наряду со стандартными компонентами визуального контроля, коммутации и управления также предлагаются высокоточные многофункциональные компоненты. Кроме того, возможно проектирование и изготовление систем по индивидуальному заказу клиента с учетом его особых требований.



Клапаны специального исполнения. Компания **CKD** производит клапаны для медицинских и аналитических применений. Предназначенные для работы во взрывоопасных зонах, мембранные клапаны из пластика в зависимости от конструкции используются как для чистых, так и для сильнозагрязненных жидких и газообразных, а также нейтральных и агрессивных сред.



Компания **GAST** проектирует и производит качественное пневматическое оборудование:

- поршневые компрессоры и вакуум-насосы
- компрессоры и вакуум-насосы с качающимся поршнем
- лопастные насосы и вакуум-насосы
- диафрагменные насосы и вакуум-насосы
- миниатюрные диафрагменные насосы и вакуум-насосы
- мембранные компрессоры и вакуум-насосы
- регенеративные воздухоудувки с боковым каналом
- ресиверы
- распылители



Пневмодвигатели используются в тех условиях, когда по требованиям безопасности недопустимо применение электродвигателей. Например, во влажных, взрыво- и пожароопасных помещениях, в горном деле. Низкооборотные поршневые пневмодвигатели **GAST** обеспечивают скорость вращения от 30 до 300 оборотов в минуту при крутящем моменте от 4 до 32 Нм. Высокоскоростные лопастные пневмодвигатели **GAST** имеют скорость вращения от 300 до 10 000 оборотов в минуту при крутящем моменте от 0,5 до 43 Нм. В стандартном ряде продукции пневмодвигатели с редукторами, обеспечивающие крутящий момент до 590 Нм.



Пневмотрубки, фитинги - для соединения частей пневматической системы. Трубка на основе полиуретана, полиэтилена и полиамида. Фитинги цанговые, с накидной гайкой.



4. Вакуумная техника

Мировой лидер в области вакуумных технологий - компания **PIAB** (Швеция) представляет полный спектр продукции от присосок до вакуумных конвейеров.



Вакуумные присоски обеспечивают несложный в монтаже и обслуживании недорогой и надежный способ для перемещения хрупких, компактных, бесформенных, или пористых материалов с плоской, сферической, изогнутой, или неровной поверхностью.



СОАХ технология одинаково эффективна при использовании как высокого, так и низкого уровня давления сжатого воздуха, идеальна для систем с нестабильным давлением.



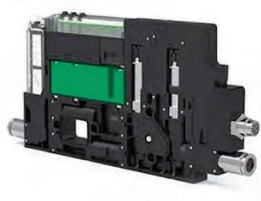
Вакуумные насосы
Основные достоинства:
- надежность
- высокий КПД
- простота в монтаже и обслуживании
- компактность и малый вес
- низкий уровень шума и вибрации



Аксессуары для вакуумной техники
Всевозможные аксессуары делают применение вакуумной техники наиболее эффективным.



Использование вакуума предоставляет широкие возможности при транспортировке сухих сыпучих материалов по трубопроводу вакуумной системы. Вакуумные конвейеры **PIAB** отвечают самым высоким требованиям, предъявляемым пищевой промышленностью, фармацевтическим и химическим производствами. Продукция компании изготавливается из надёжных высококачественных материалов и сертифицирована самыми авторитетными международными организациями. Простота монтажа, неприхотливость и надёжность в эксплуатации, минимум технического обслуживания и потерь транспортируемого материала - основные характеристики вакуумных конвейеров **PIAB**.



Представлен широкий выбор вакуумных эжекторов **piCOMPACT®** для различных систем, включая и системы, требующие низкого давления подачи или повышенного уровня вакуума. Кроме того, компактные эжекторы можно легко встроить в существующие производственные линии без какой-либо дополнительной модификации и быстро отрегулировать в соответствии с потребностями конкретного производства.

5. Приводная техника

5.1. Линейная приводная техника



Актуаторы Thomson.

Все актуаторы Danaher состоят из прочных, высококачественных компонентов, которые обеспечивают их безотказную работу. Они идеально подходят для использования вне помещений. Все работы по регулировке и смазке осуществляются на заводе, техническое обслуживание не требуется и не рекомендуется. На протяжении всего срока службы исполнительного механизма гарантируется стабильная работа при высокой повторяемости. Срок службы некоторых актуаторов превышает 500 000 циклов. В случае необходимости мы можем изготовить актуаторы под Ваши уникальные задачи.



Новый Electrak® привод дроссельной заслонки разработан специально для наиболее надежного, уверенного и универсального управления дроссельной заслонкой различной сельскохозяйственной, строительной и иной техники. Использование данного актуатора на карьерной, строительной и сельскохозяйственной технике уже привело к высокому уровню экономии топлива нашими клиентами. Наслаждайтесь простой и эффективной работой нового актуатора для дроссельной заслонки.



Домкраты и Модули линейного перемещения

Домкраты серий MULI® и JUMBO® отвечают всем современным требованиям по безопасности, экономичности и надежности. Наши модули линейного перемещения являются идеальным вариантом при производстве систем, где требуется высокая скорость перемещения и и/или нестандартная длина винта. Модульные, автономные и независимые они легко собираются в требуемые конфигурации. Предлагаемые нами прецизионные актуаторы обеспечивают сверхбыстрые (до 2,5 м/с) и высокоточные (до 0,11мм) перемещения грузов до 60 000Н. Новые актуаторы серии PC® - разработаны специально для замены пневматического оборудования, позволяют снизить затраты на электроэнергию, повысить надежность всей системы и снизить уровень брака готовой продукции.



Винты и направляющие.

Мы представляем полный ассортимент промышленных ходовых винтов, ШВП и широкий выбор гаек к ним. Все это предлагается в диапазоне размеров от 4мм до 80мм. Наши линейные продукты отличаются низким трением, плавным и точным ходом. Благодаря широкому выбору как самих подшипников, так и аксессуаров к ним мы можем легко подобрать технические решения для самых различных параметров в любой области промышленности. Мы поставляем как профильные линейные направляющие с высотой профиля от 5мм до 65мм, так и цилиндрические направляющие диаметром от 3мм до 50мм.



5. Приводная техника

5.2. Сервотехника и исполнительные механизмы

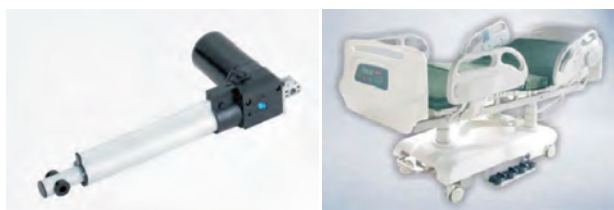


Сервомоторы компании Danahermotion

Компания **Danaher** – лидер в производстве серводвигателей и сервоприводов. Мы предлагаем Вам различные варианты сервомоторов, сервоусилителей, шаговых двигателей, двигателей прямого привода и многое-многое другое. Все наше оборудование – это передовые технологии в области организации управления системами и механизмами. Широкий выбор оборудования позволяет подобрать сервомоторы практически для любых задач, начиная от пищевых производств и заканчивая высокоточным машиностроением.

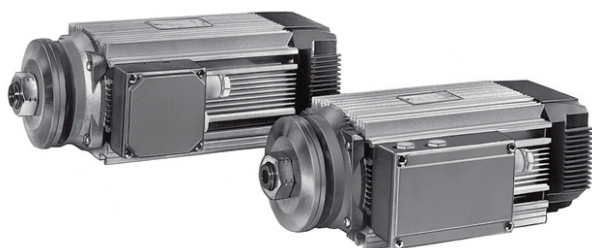


АТЛАНТА предлагает приводные технологии с традицией. Компания более 80 лет специализируется на изготовлении стеллажей, зубчатых передач, зубчатых реек и шестерен. Также, АТЛАНТА предлагает широкий выбор редукторов, которые находят применение во многих направлениях машиностроения. Благодаря многолетнему опыту инженеров компании, сегодня мы можем предложить широкий спектр высококачественного оборудования для различных задач. Являясь лидером на рынке, помимо выпуска стандартной продукции, Атланта внедряет инновационные технологии и идет в ногу со временем, разрабатывая и изготавливая оборудование от шестерни и зубчатой рейки, до промышленных актуаторов и домкратов.



JIE CANG является ведущим Китайским производителем актуаторов и подъемных Колонн. JIE CANG ориентирован, прежде всего, на высокое качество продукции и разработок. Каждый выпускаемый привод перед отправкой проходит полную всестороннюю проверку. При возникновении со стороны клиента дополнительных, нестандартных требований, возможно решение практически любых вопросов. Актуаторы JIE CANG – это современное решение для широкого спектра задач от производства медицинского оборудования и мебели до автоматизированных систем позиционирования

5. Приводная техника
5.3. Редукторы, моторредукторы,
электродвигатели



По замыслу Джиллио Росси (Gilio Rossi), основавшего в 1953 году компанию **ROSSI MOTORIDUTTORI**, компания должна руководствоваться следующими основными критериями: производство только качественного оборудования, систематические исследования, непрерывные инвестиции в разработку новых видов продукции. Благодаря выбранному курсу и последовательности в достижении поставленных задач, компания первой в Италии и второй в Европе получила сертификат Международной организации по стандартизации ISO9001.

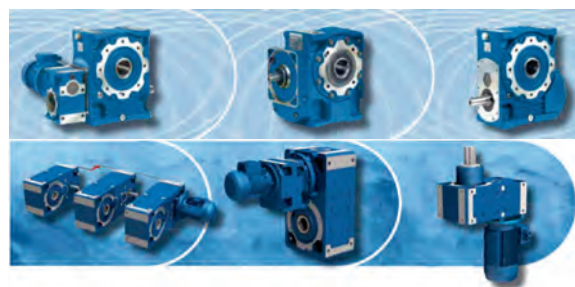
В ассортименте **ROSSI MOTORIDUTTORI (HABASIT GROUP)** редукторы и мотор-редукторы цилиндрические, конические, соосные, червячные, планетарные, электродвигатели всех типов. Редукторы и мотор-редукторы **ROSSI MOTORIDUTTORI (HABASIT GROUP)** отличаются следующими достоинствами: высокое качество, отсутствие термических деформаций, оптимальная форма зубьев, низкий уровень шума, модульный дизайн, максимальная компактность, полный контроль производственного процесса, сертифицированная система качества.

Широкая линейка высококачественной запорной арматуры **VALBIA, VALPRES, RUBINETTERIE BRESCIANE, GEMELS**

- клапаны шаровые
- клапаны игольчатые
- клапаны бабочка
- обратные клапаны
- пневмоприводы клапанов

Электродвигатели трехфазные асинхронные всех типов. Электродвигатели с электромагнитным тормозом постоянного и переменного тока. Также специальная серия электродвигателей для металлургической промышленности. Имеется полный спектр специальных исполнений.

- трехфазные асинхронные электродвигатели
- электродвигатели с тормозом
- электродвигатели с интегрированными частотными преобразователями
- частотные преобразователи
- серводвигатели





5. Приводная техника

5.4. Соединительные муфты и тормоза



MAINA –это бескомпромиссное качество, отшлифованное опытом работы с оборудованием силовой передачи. Более пятидесяти лет опыта работы в изготовлении карданных валов, зубчатых муфт и зубчатых шпинделей, которые успешно используются на металлообрабатывающих, цементных, топливорафинирующих и силовых турбогенераторных заводах позволяет компании **MAINA** занимать достойное место среди лидирующих производителей оборудования для силовой трансмиссии. В ассортименте продукции **MAINA** зубчатые гибкие муфты, универсальные карданные валы, приводные шпиндели.



Обгонные муфты **STIEBER** служат для передачи крутящего момента в одном направлении. В обратном направлении муфты свободно вращаются в режиме холостого хода. Обгонные муфты **STIEBER** широко применяются в промышленности, например, в транспортных механизмах, для предотвращения самопроизвольного движения наклонных конвейеров при отключении электродвигателей. Возможно применение муфт как в корпусе, так и без корпуса, изготовленных в сборе с опорными подшипниками или без них.



TWIFLEX - это дисковые тормоза клещевого типа с различными типами приводов - пневматическими, гидравлическими, ручными. Область применения тормозов - металлургия, перерабатывающая промышленность, подъемно-транспортные механизмы, судоостроение.



Компания **WICHITA** проектирует и изготавливает пневматические муфты и тормоза, системы регулирования натяжения и вспомогательное оборудование для промышленного использования, и для применения в целлюлозной, горнодобывающей промышленности, а также в области судостроения и судоходства.



Ассортимент электромагнитных муфт и тормозов **WARNER ELECTRIC** включает в себя следующие позиции: порошковые и электромагнитные муфты, приводные муфты, комбинированные муфты, старт-стоповые муфты и тормоза. Данная продукция используется в различных отраслях промышленности.



Высокоточные беззазорные компенсирющие сильфонные муфты, отличающиеся удобством монтажа и высокой жесткостью на изгиб. Ассортимент продукции включает в себя как стандартные промышленные муфты, так и муфты с ограничителем момента, линейные, виброгасящие и изолирующие муфты.

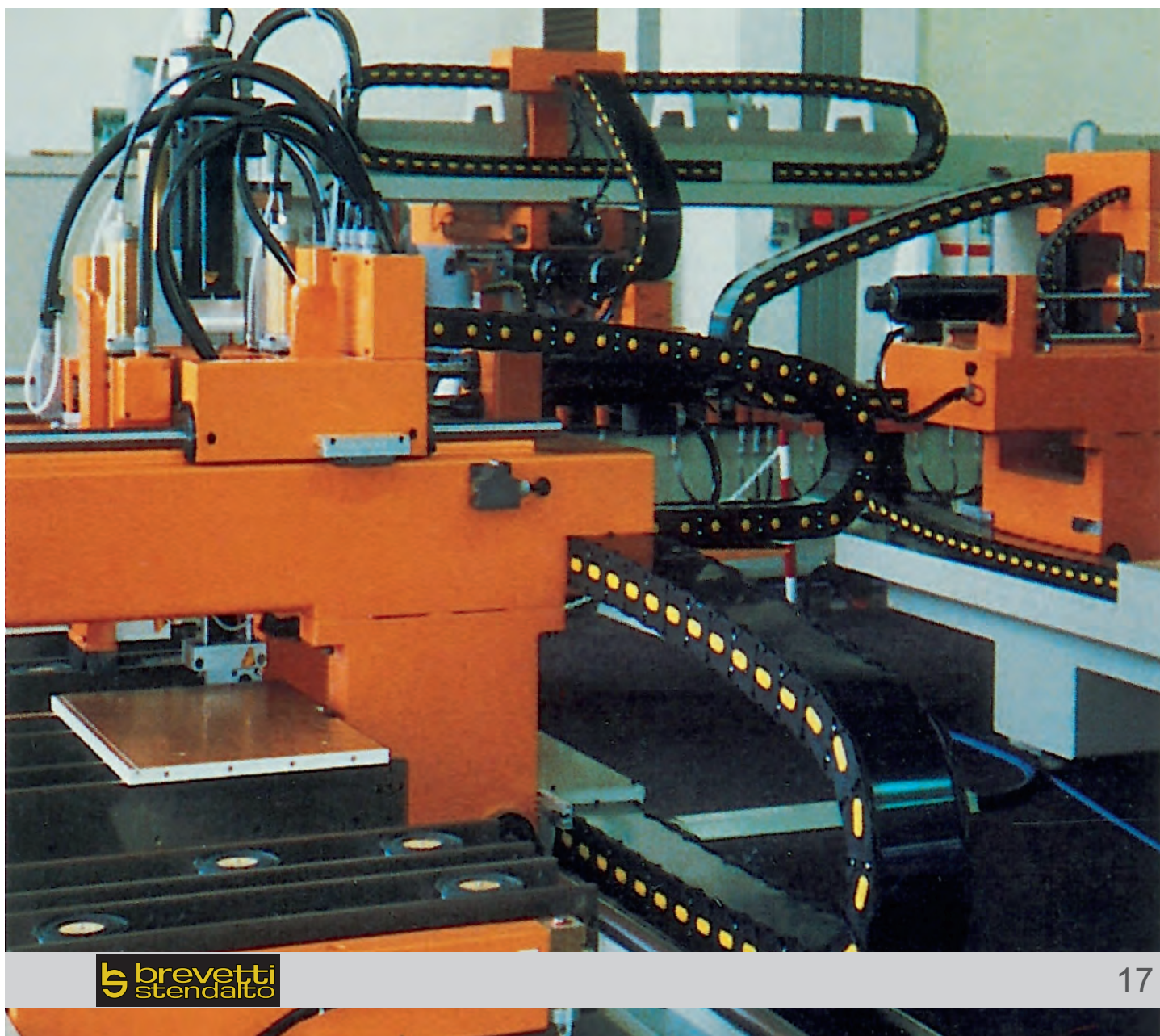


Конусные зажимные элементы. Самоцентрирующиеся зажимные комплекты для средних крутящих моментов, состоящие из двух частей.

6. Кабель-каналы



BREVETTI STENDALTO – это решение динамической защиты кабелей, шлангов и трубок, применяемых в различных отраслях: промышленная робототехника, металло-, камне- и деревообрабатывающие станки, упаковочное оборудование, транспортеры. Продукция **BREVETTI STENDALTO** наиболее применима в металлообрабатывающей, горнодобывающей, строительной промышленности, но не ограничена только этими областями. Нейлоновые цепи **BREVETTI STENDALTO** представлены в виде легкой, средней и тяжелой серии, защищенной серии (представляет собой полностью закрытые цепи), скользящей серии (длиной до 400 м), серии для роботов (поворотные). Для случаев, когда использование нейлоновых цепей невозможно, **BREVETTI STENDALTO** предлагает серию стальных цепей с алюминиевыми перемычками.





7. Автомобильная оснастка



Фирма **SINDBY** была основана в 1918 году Хансом Синдби. Конечным клиентом были потребители сектора морской промышленности. В настоящее время фирма предлагает несколько групп изделий связанных с широкой автоматизацией и изготовлением машин. Главные отрасли деятельности фирмы – это части прицепов, вентиляционные системы машин, а также профили, резиновые коврики и уплотнения. В каталогах указано несколько тысяч изделий, которые находятся на складе в Дании. Склад площадью 10000 квадратных метров дает возможность быстро реагировать на потребности клиента. Основными потребителями изделий предлагаемых фирмой **SINDBY** являются производители машин, специальных автомобилей, шасси, а так же изготовители прицепов. Фирма предлагает комплексное решение для автомобилей – начиная с петель, вентиляционных систем и заканчивая такими элементами как лебедки или автомобильные крылья. Элементы **SINDBY** имеют также широкое применение в машиностроении (например - петли, резиновые профили, замки и ручки). Фирма **SINDBY**, благодаря очень хорошим контактам с поставщиками, предлагает изготовление специальных профилей по конкурентоспособным ценам. **ООО БИБУС** в настоящее время поставляет также другие изделия, дистрибутором которых является **SINDBY**. Например - ручные инструменты **KRAFTWERK**, пневматические инструменты **RODAC**, а также домкраты **PENNY HYDRAULICS**.



8. Сенсорная техника
Компоненты для управления мобильной техникой



Расходомеры - приборы для измерения массового или объемного расхода рабочей среды в единицу времени - используются для контроля и учета жидкости, пара или газа при их производстве, отпуске, потреблении и хранении, а также для регулирования технологических и теплоэнергетических процессов в системах автоматического контроля и регулирования. Компания БИБУС предлагает широкий выбор расходомеров для воздуха и нейтральных газов.



Индикаторы уровня, контроллеры уровня **ELOBAU**. Большой ассортимент поплавковых и стержневых датчиков уровня, датчиков давления, емкостных измерительных преобразователей. Поплавковые датчики из пластика, латуни, нержавеющей стали. Датчики уровня заполнения емкости доступны с различными типами выходного сигнала. Датчики с всасывающими трубками могут поставляться с различной длиной, с одним или двумя переключающимися контактами.



Мембранные и поршневые реле давления **SUCO** с различными типами контактов, вакуумные датчики, преобразователи давления с аналоговым выходным сигналом. Возможно взрывозащищенное исполнение.



Датчики давления **ESI** с широким диапазоном. Большой выбор датчиков давления для использования в пищевой отрасли, высокотемпературное и АTEX-исполнение, а также для авиации. Датчики имеют различные варианты присоединения и типы выходного сигнала.



Джойстики



Датчик угла

В случае оснащения датчика угла подшипником скольжения, он должен использоваться в условиях, исключающих воздействие внешних усилий на вращающуюся ось. Исполнение с шарикоподшипником и рычагом на вращающейся оси, наоборот подходит для таких условий. В обоих случаях принцип действия датчика угла основывается на изменении магнитного поля и преобразованием его в соответствующий выходной сигнал. Возможно применение датчика в тяжелых климатических условиях, благодаря высокому уровню защиты IP 67.





9. Демпфирующая техника

9.1. Демпферы



Промышленные амортизаторы **ACE** - высококачественные линейные амортизаторы для автоматических процессов. Высокая эффективность и монолитная конструкция гарантируют продолжительный срок службы, в том числе и в суровых окружающих условиях. В ассортименте амортизаторы различных размеров: для замедления массы от нескольких граммов до более, чем 100 тонн.

Особенности:

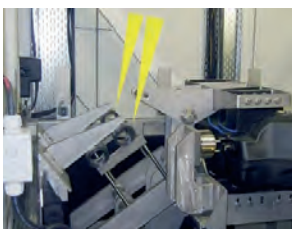
- расширение производства
- увеличение срока службы оборудования
- простота конструкции
- снижение уровня шума



Предохранительные амортизаторы **ACE** разработаны для случаев аварийной остановки промышленной и подъемной техники. Они – недорогая альтернатива промышленным амортизаторам.

Примеры применения:

- козловые краны
- конвейерные системы
- системы автоматизированных складских операций
- портовые краны и шлюзы



Профильные амортизаторы **ACE** серии **TUBUS** - это альтернатива для случаев, когда массу не нужно останавливать в точном положении или поглощать энергию на 100%.

Особенности:

- малый вес
- не требует много места для установки
- недорогой защитный элемент
- легкая установка
- поглощение энергии до 66%
- возможность использования в стерильных помещениях



Демпфирующие пластины **SLAB** работают, осуществляя вязкоупругое демпфирование ударов и вибрации, и предлагают конструкторам новые возможности для крупномасштабного поглощения энергии, а клиентам – специфические формы. Благодаря простой установке при помощи клеевого состава, они – идеальное решение для демпфирования, снижения уровня шума и поглощения колебаний.

Особенности:

- произведены на основе запатентованной формулы
- диапазон рабочей температуры от -30°C до 70°C
- большая область поглощения энергии



9. Демпфирующая техника

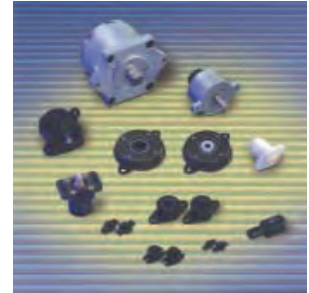
9.2. Газовые пружины



Ротационные демпферы **ACE** гарантируют контролируемое вращательное движение как в одном, так и в двух направлениях вращения. Доступно регулируемое или фиксированное управление с крутящим моментом от 0,0001 Нм до 40 Нм.

Примеры применения:

- крышки фотокопировальных аппаратов
- приемники кассет и CD-дисков
- ящики в приборных щитках автомобилей
- складные штативы или столики (в автобусах, самолетах)
- мебельная промышленность (ящики и двери)



Гидравлические демпферы и контроллеры **ACE** позволяют контролировать систему подачи в лесной, металлургической, стекольной промышленности и в производстве пластмасс.

Особенности:

- постоянная скорость
- точный контроль
- двухсторонний контроль
- ход до 800 мм
- выдерживают до 50 000 Н
- возможность регулировки



Промышленные газовые пружины **BASBACH** поддерживают мускульную силу и облегчают открытие и закрытие крышек, капотов, откидных створок и экранов.

Особенности:

- сокращение использования мускульной силы
- наличие большой силы в небольших устройствах
- контролируемая скорость на входе и выходе
- контролируемое лишь одним пальцем движение
- возросшая безопасность
- возможность регулировки



Блокируемые газовые пружины

Механизм управления блокировкой от простого рычага или гибкого троса до гидравлики сложных форм. ООО БИБУС предлагает различные решения для всевозможных областей применения: от мебельной и медицинской промышленности до автомобильной промышленности и авиастроения.





10. Экологическая техника

Высококачественное оборудование, применяемое в технологиях по защите окружающей среды, предлагаемое ООО БИБУС отличается длительным сроком службы, простотой конструкции, а также высокой эффективностью при низком уровне шума.



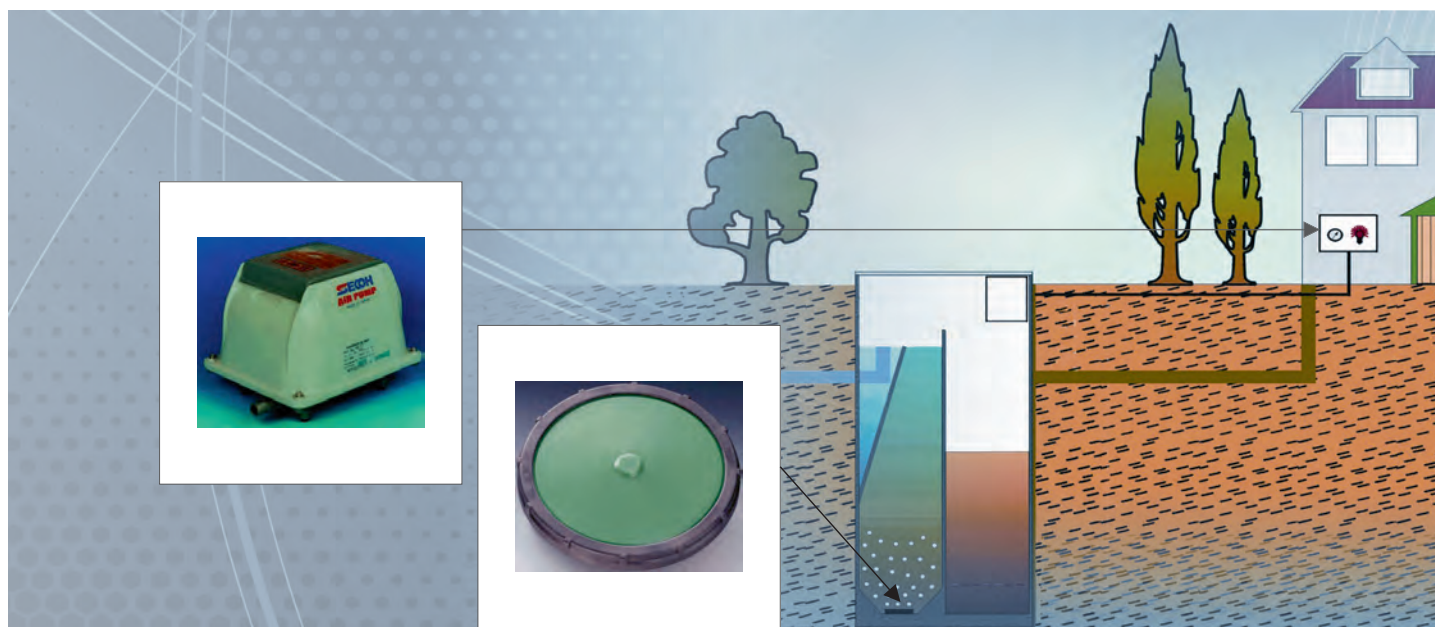
Компрессоры и вакуумные насосы **SECON** применяются там, где требуется минимальный расход электроэнергии, бесшумная работа, чистый воздух и минимальное техническое обслуживание. Это достигается благодаря применению принципа электромагнитных колебаний, полностью исключая силу трения и необходимость применения смазочных материалов. Простота конструкции и минимальное количество составных частей гарантируют длительный срок безотказной работы (более 20000 часов в зависимости от применения). Благодаря особой конструкции камер и глушителя, интегрированного в дно корпуса, выполняющего также роль ресивера, воздушный поток на выходе практически не имеет пульсаций. Корпуса насосов серии SLL и EL имеют влагозащищенное исполнение. Основное применение: аэрирование локальных очистных сооружений (септиков), аквариумов и прудов, вихревой массаж, дезодорирующие и фильтрующие системы, компрессионная терапия, элементы дизайна.



Германская компания **GUMMI-JAEGER** производит различные резиновые аэраторы (диффузоры) для оснащения сооружений по очистке сточных вод различного происхождения. Наиболее часто применяемый материал EPDM, один из видов резины, который используется в течение длительного периода времени в различных вариантах установок по очистке бытовых стоков. Для создания высококачественных пузырьковых аэраторов также применяется кремнийсодержащая (силиконовая) резина. В ассортименте продукции дисковые диффузоры диаметром 240, 270 и 340 мм и трубчатые диффузоры длиной 500, 750 и 1000 мм (перфорированная часть мембраны).

ПРИМЕР ИСПОЛЬЗОВАНИЯ ЭКОЛОГИЧЕСКОГО ОБОРУДОВАНИЯ

Для оптимального функционирования станции очистки сточных вод микробиологические процессы должны непрерывно снабжаться кислородом в достаточном количестве. Компрессоры **SECON** гарантируют это при незначительном потреблении электроэнергии.



10. Экологическая техника



Погружные насосы применяются для перекачивания бетонита, грязи, воды с высоким содержанием примесей (песок, твердые частицы и т.д.). Погружные насосы характеризуются абсолютной водонепроницаемостью, т.к. каждый провод изолирован слоем эпоксидной или каучуковой смолы. В случае обрыва, пропадания одной или двух фаз встроенная защита отключает насос и включает его после восстановления питания. При полном погружении насоса возможна его эксплуатация в горизонтальном положении.



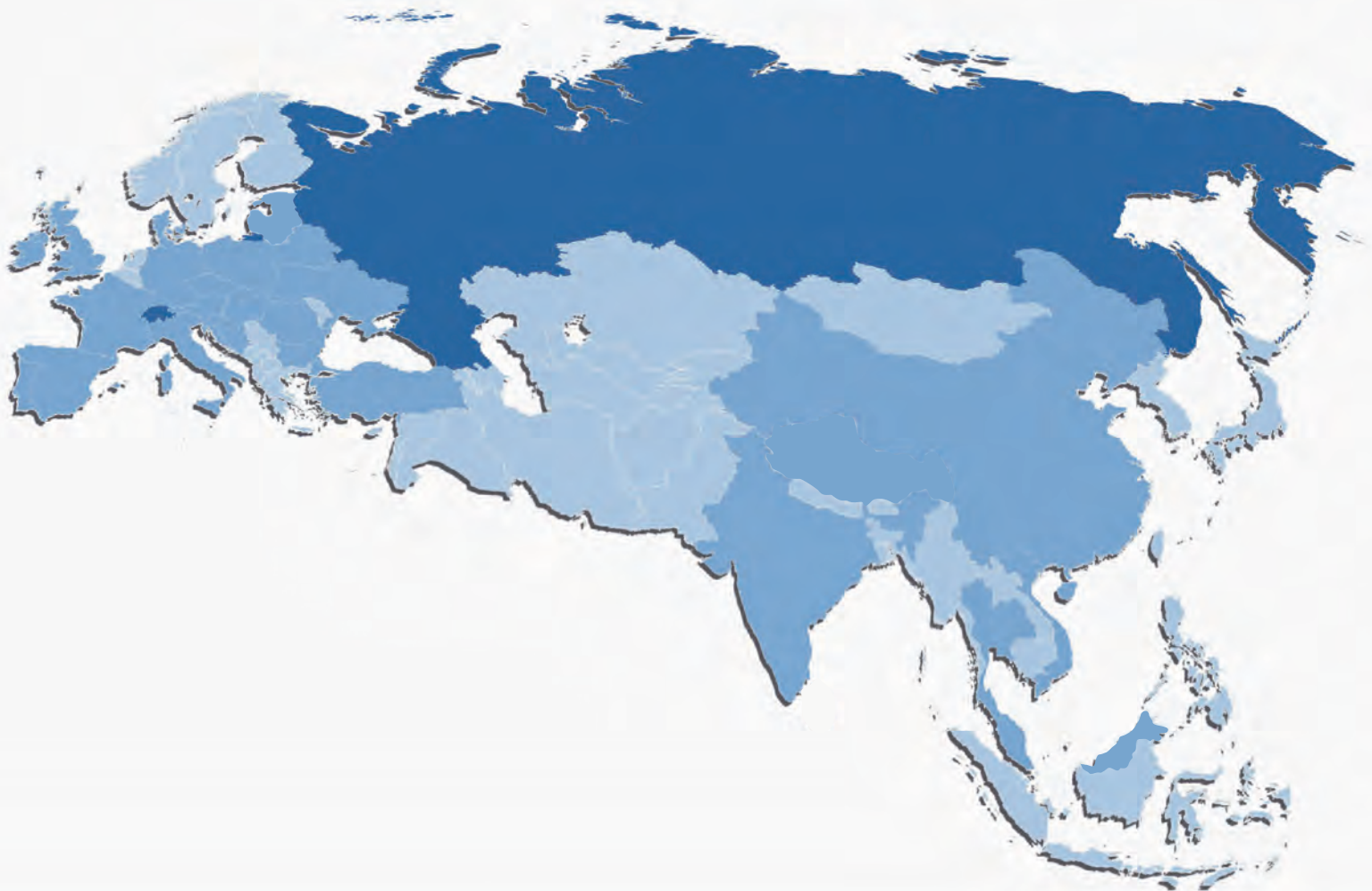
Диафрагменные насосы с пневматическим приводом находят свое применение во многих отраслях промышленности. Особенности этих насосов являются компактностью, отсутствием механических соединений и трущихся деталей, возможность управления производительностью, возможность перекачивания среды, содержащей твердые и абразивные частицы и химически активных жидкостей. Они могут использоваться как погружные насосы, или с "сухим" запуском.



Воздуходувки и вакуум-насосы FPZ регенеративные с боковым каналом применяются в промышленных, медицинских и экологических устройствах, там, где необходимы надежность и эффективность. Основные преимущества: надежность, компактность, простота конструкции, модульный дизайн, безмасляный принцип работы, отсутствие пульсации воздушного потока, низкие затраты на обслуживание.



С 1959 PARISE COMPRESSORI S.r.l. с его двумя производственными площадками всегда отличался высоким профессионализмом в области проектирования и производства воздушных компрессоров. Компания PARISE известна в Европе высоким качеством своей продукции, постоянными исследованиями, направленными на повышение производительности и экономичности своей продукции, применением новейших технологий и инноваций. Благодаря этим качествам, компания PARISE является одним из лидеров в своей области. В ассортименте продукции PARISE поршневые смазываемые и безмасляные компрессоры, винтовые компрессоры, мощность от 0,75 до 110 кВт, производительность от 100 до 12000 л/мин, давлением от 8 до 35 бар, одноступенчатые или двухступенчатые, с электрическим или бензиновым двигателем, с прямой или ременной передачей, с ресивером или без ресивера, мобильные или стационарные. В стандартном ряду продуктов серия компрессоров для применения в области медицины. Возможно оснащение компрессора опциями по желанию клиента: осушители, влагомаслоотделители, компоненты подготовки и разводки воздуха, приборы визуального контроля, шкафы управления, шумоизолирующие корпуса.



Санкт-Петербург:
ООО "БИБУС"
198205 Санкт-Петербург
ул. Земская, д. 94
Тел\факс: +7 812 309-41-51 многоканальный
E-mail: info@bibus.ru
www.bibus.ru

Москва:
ООО "БИБУС"
109386 Москва
ул. Краснодонская, дом. 19, к.2 оф. 12
Тел\факс: +7 499 703-04-42 многоканальный
E-mail: msk@bibus.ru

Бесплатные звонки по РФ: 8-800-100-14-52